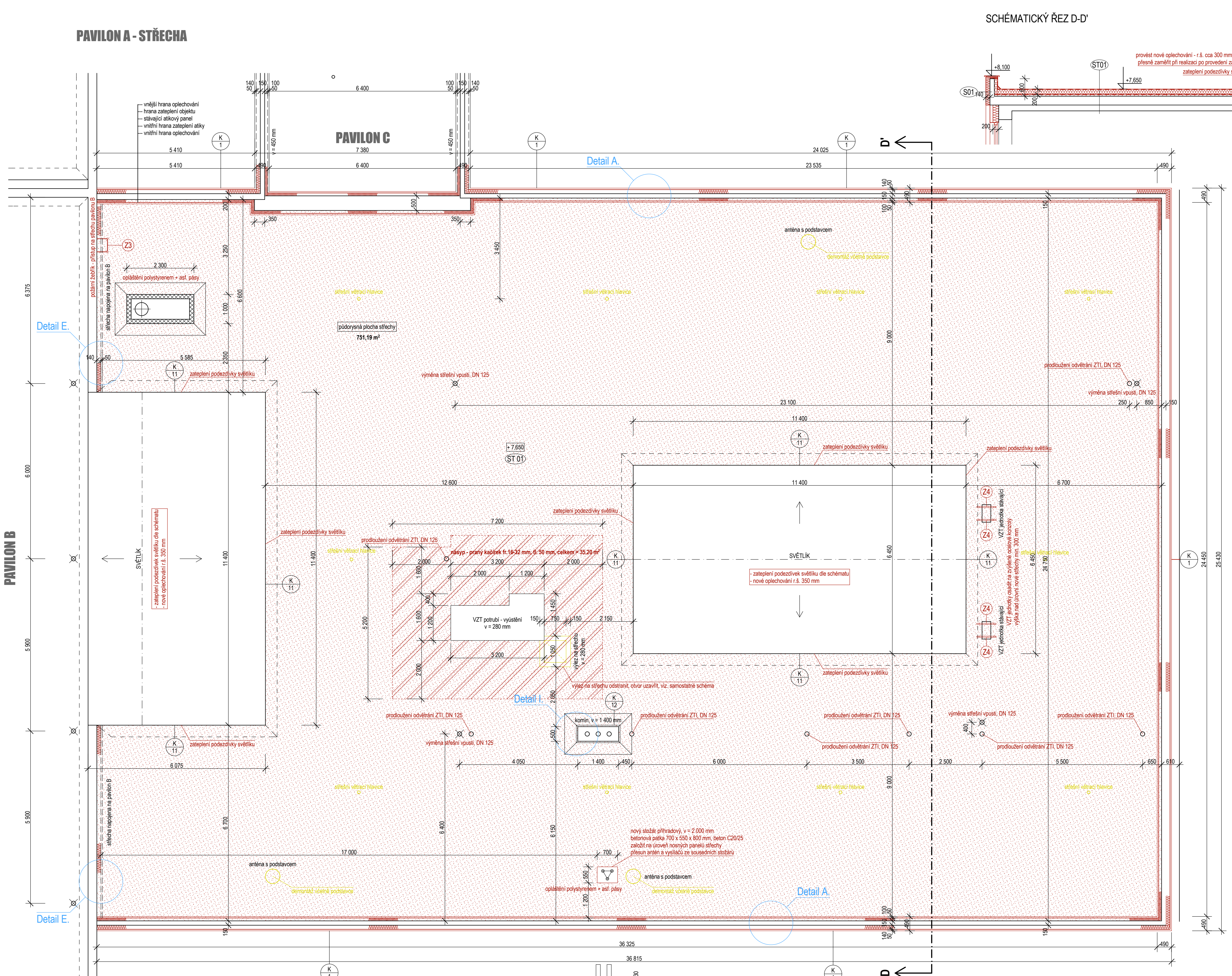
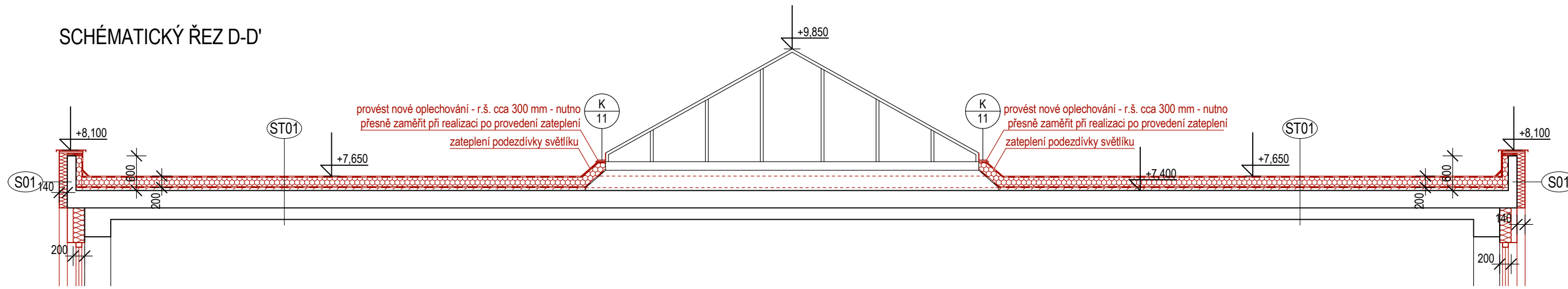


# PAVILON A - STŘECHA



## SCHÉMATICKÝ ŘEZ D-D'



### Výpis klempířských prvků - pavilon A

OZN.	NÁZEV	TVAR
K 1	oplechování atiky vnější r.š. 650 mm - celková délka = 107,40 bm	80 / 490 / 80
K 11	oplechování izolace světlíky r.š. 350 mm - celková délka = 58,30 bm	50 / 150 / 150
K 12	oplechování komínu r.š. 200 mm - celková délka = 4,00 bm / přítláčná a krycí lišta /	50 / 40 / 25 / 50

plech s tvrdým jádrem, určený pro lemovací prvky a klempířské výrobky s jednoduchým ohybem  
oboustranné povrchově upravený polyesterovou fólií s povrchem HB Polyester tl.50 µm  
tloušťka plechu 0,6 mm barva RAL 8025 hnědá

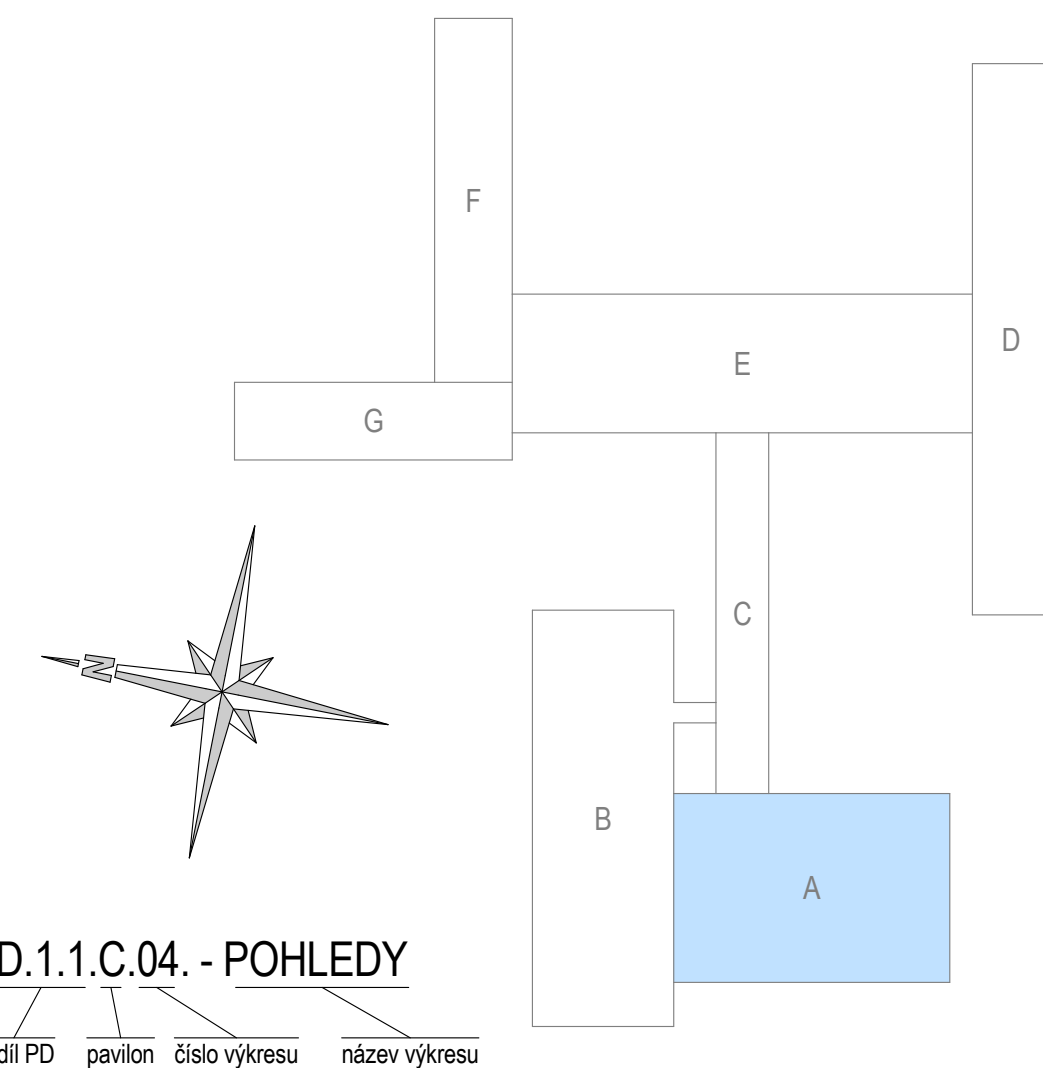
### ZAMĚŘENÍ SKUTEČNÉHO STAVU PLATNÉ KE DNI 5.11.2014

#### LEGENDA

	tepelná izolace - polystyren - viz. D.1.1.02. - Skladby konstrukcí
	tepelná izolace - minerální vata - viz. D.1.1.02. - Skladby konstrukcí
	systémové opláštění - náhrada boletických panelů
	asfaltové mineralizované pásy

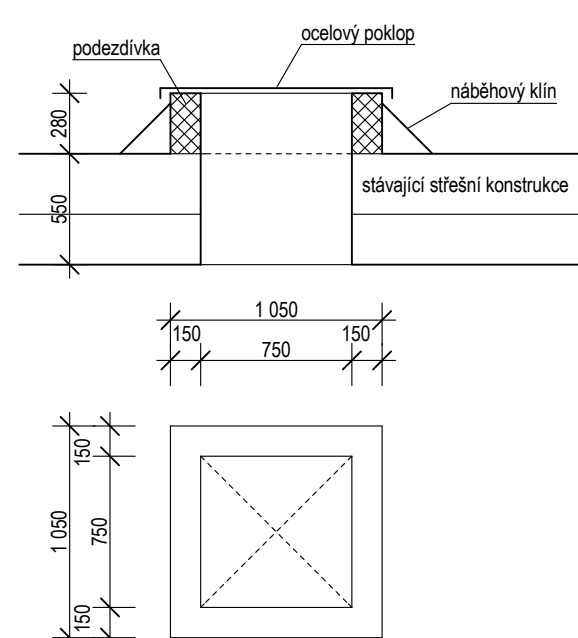
#### POZNÁMKA

	střešní větrací hlavice budou kompletně demontovány
	odvětrání ZTI bude prodlouženo na úroveň min. +0,300 m od úrovně nové střechy
	střešní vpusti budou kompletně vyměněny
	stávající střešní krytina - asfaltové pásy budou kompletně odstraněny

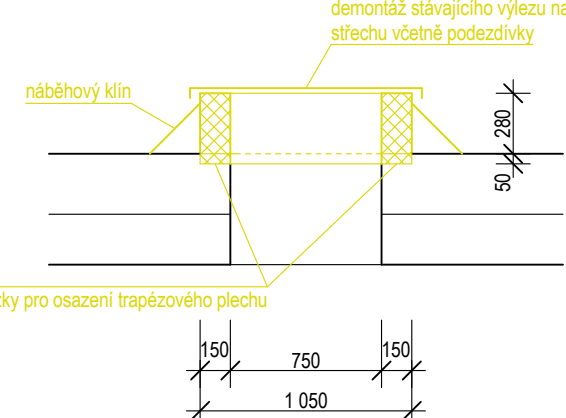


### VÝLEZ NA STŘECHU - DEMONTÁŽ + UZAVŘENÍ OTVORU

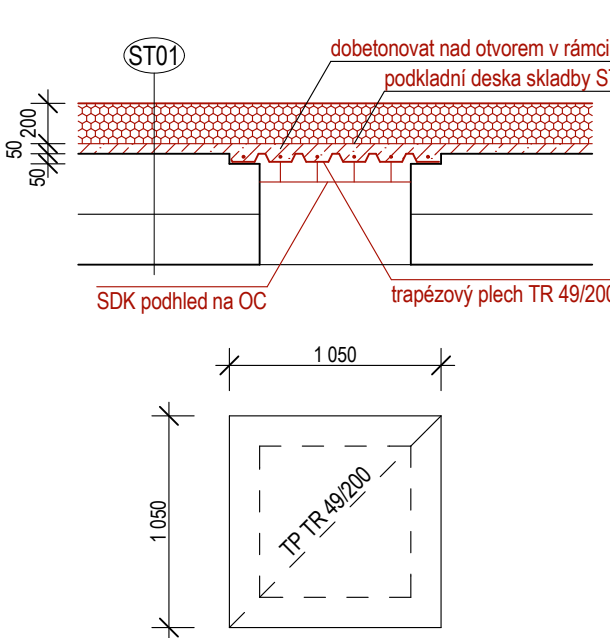
#### STÁVAJÍCÍ STAV



#### BOURÁNÍ



#### NOVÝ STAV



### TECHNICKÝ POPIS DEMONTÁŽE VÝLEZU NA STŘECHU A UZAVŘENÍ OTVORU

Stávající výlez na střechu bude kompletně odstraněn včetně podezdívky. Do stropních panelů bude provedena drážka hl. 50 mm šířky 150 mm pro osazení trapezového plechu TR 49/200 (tl. 0,8 mm, 9,07 kg/m²). Trapezový plech bude podepřen v průběhu betonáže. Výška nadbetonávky 50-70 mm nad horním lícem plechu, výztuž KARI síť dle skladby ST01 při horním okraji a Ø 10 v každém zeburu. Nad zastropěným výlezem na střechu bude provedena vodorovná hydroizolace a provedena nová skladba střechy ST01 tak, aby svrchní vrstva střešního souvrství byla zalicována s okolní plochou střechy. Je požadováno dodržet tloušťku izolace = 200 mm. Pod novým stropem bude proveden SDK pohled na OC.

## PROJEKTOVÁ KANCELÁŘ PS

PROJEKTOVÁ KANCELÁŘ PS, Bří Čapků 550, 362 21 Nejdek

Ing. Irena Pichlová - Oto Szakos

OTO SZAKOS - projektová kancelář, Nové Hnědky 362, 362 24 - Tel. 353 398 341, 602 403 842, e-mail: otoszakos@seznam.cz

Ing. IRENA PICHLOVÁ, Smetanova 467, 362 21 Nejdek - Tel. 353 618 892, 775 252 580, e-mail: pichlova.irena@seznam.cz

Zastupující projektant:	Oto Szakos	Podpis:	
Kreslí:	Oto Szakos		
Kop:	Ústecký	Obec:	Ústí nad Labem
Objednatel:	Statutární město Ústí nad Labem, IČ: 000 81 531	Souprava:	Formát: 8x A4
Číslo zakázky:	PS 05.2014	Datum:	06.2014
Alce:	Úspory energií ZŠ a MŠ	Stup:	Měřítko: 1:75
Část:	Základní škola Mirová, Ústí nad Labem		Autizace:
Výkres:	D.1.1.- ARCHITEKTONICKO - STAVEBNÍ ŘEŠENÍ		
	D.1.1.A.04.- PŮDORYS STŘECHA A - NOVÝ STAV		